

HONORSAFE
好员工

耐高温系列 HIGH TEMPERATURE RESISTANT SERIES

展现给你一片新的天地
Show you a new heaven and earth

无处不在的防护用品——手套。
在化学、工业、核能、医药、生物、
科研及消防等各个领域都需要他们的贴身保护。
好员工耐高温手套精选优良材质
给使用者提供高温下的良好保护及优越的舒适性。
手背贴覆材质，能够有效的防止高温物体烫伤手背。
好员工耐高温手套在众多领域为你提供最安全的保护。

安全防护的好伙伴

芳纶耐高温 Aramid high temperature resistant

H7-F3200/H7-F3201

CE EN 388 233X EN 407 X2XX 风险类别 III

型号	结构	针数	材质	尺码	长度	颜色	包装
H7-F3200	针织	7针	芳纶	10号	26CM	白	50副/箱
H7-F3201	针织	7针	芳纶	10号	40CM	白	50副/箱

产品特点

- 外层采用隔热纤维间位芳纶,内层100%全棉材质,柔软、舒适且吸汗兼具极高的防切割、抗撕裂和耐磨的特点,易戴易脱,不分左右手设计
- 手套耐保温250度-300度

推荐领域



指尖加强



贴合手型

H7-F3200D

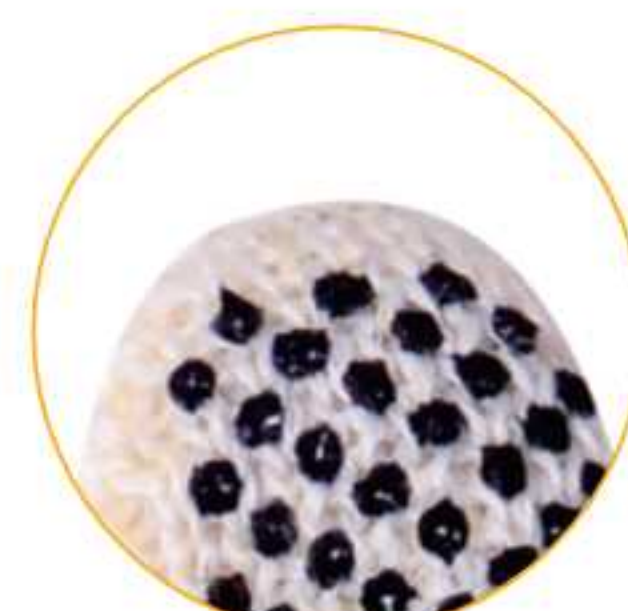
CE EN 388 233X EN 407 X2XX 风险类别 III

结构	针数	材质	涂层	尺码	颜色	包装
针织	7针	芳纶	点珠	均码	白	50副/箱

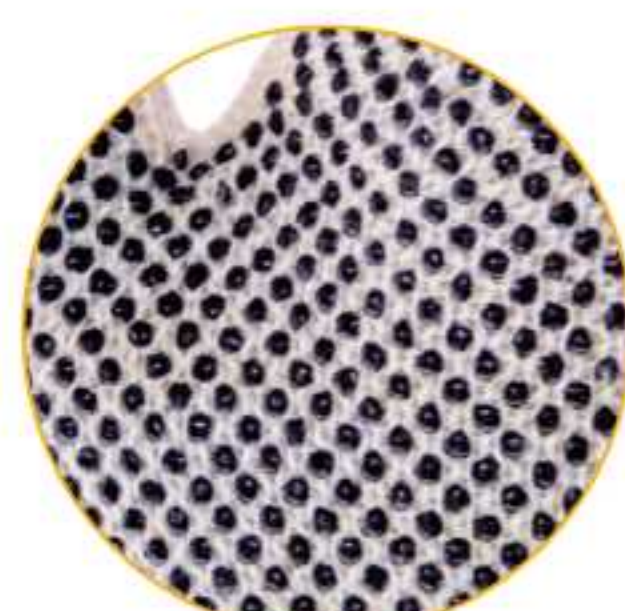
产品特点

- 外层采用隔热纤维间位芳纶,内层100%全棉材质,柔软、舒适且吸汗兼具极高的防切割、抗撕裂和耐磨的特点,易戴易脱,不分左右手设计
- 涂层点塑,具有很好的防滑效果
- 手套耐保温250度-300度

推荐领域



指尖加强



虎口加强

芳纶耐高温 Aramid high temperature resistant

H7-F5001

CE EN 388 233X EN 407 X4XXX 风险类别 III

结构	针数	材质	尺码	长度	颜色	包装
缝制	针织布	芳纶布	10号	38CM	黄	50副/箱

产品特点

- 防割耐高温芳纶布及特殊耐高温纤维缝制而成
- 防切割、抗撕裂和耐磨,易戴易脱,五指设计
- 耐高温500°C

推荐领域



虎口加强



双线缝制

H7-F4500/H7-F4501

CE EN 388 233X EN 407 X3XXX 风险类别 III

型号	结构	针数	材质	尺码	长度	颜色	包装
H7-F4500	针织	7针	棉纱	10号	26CM	黄	50副/箱
H7-F4501	针织	7针	棉纱	10号	40CM	黄	50副/箱

产品特点

- 采用优质对位芳纶,经过特殊工艺编织,单层加厚设计,外部毛巾式耐温效果好
- 手套贴合手型,舒适灵活,适用于较为干燥的环境中操作尖锐或高温的物体
- 耐高温350°C

推荐领域



指尖加强



贴合手型

芳纶耐高温 Aramid high temperature resistant

H7-F4200/H7-F4201

CE EN 388 233X EN 407 X2XXXX 风险类别 III

型号	结构	针数	材质	尺码	长度	颜色	包装
H7-F4200	针织	7针	芳纶	10号	26CM	黄	50副/箱
H7-F4201	针织	7针	芳纶	10号	40CM	黄	50副/箱

产品特点

- 外层采用特种隔热纤维,内层100%全棉材质,柔软、舒适且吸汗兼具极高的防切割、抗撕裂和耐磨的特点,易戴易脱,不分左右手设计
- 手套可清洗以延长寿命
- 耐高温350°C

推荐领域



指尖加强



虎口加强

H7-F4300/H7-F4301

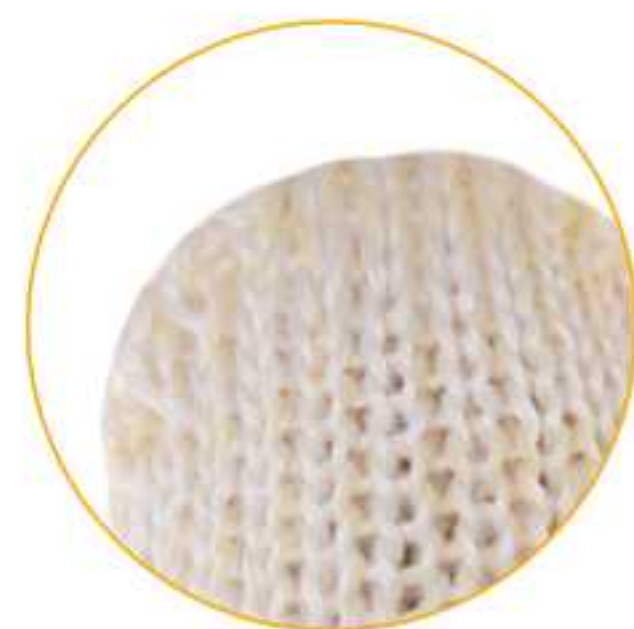
CE EN 388 233X EN 407 X2XXXX 风险类别 III

型号	结构	针数	材质	尺码	长度	颜色	包装
H7-F4300	针织	7针	芳纶	10号	26CM	黄	50副/箱
H7-F4301	针织	7针	芳纶	10号	40CM	黄	50副/箱

产品特点

- 外层采用特种隔热纤维,内层全棉材质,柔软、舒适且吸汗兼具极高的防切割、抗撕裂和耐磨的特点,易戴易脱,不分左右手设计
- 手套可清洗以延长寿命
- 耐高温350°C

推荐领域



指尖加强



虎口加强

芳纶耐高温 Aramid high temperature resistant

H10-F4200

CE EN 388 233X EN 407 X2XXXX 风险类别 III

结构	针数	材质	长度	尺码	颜色	包装
针织	10针	芳纶	26CM	10号	黄	50副/箱

产品特点

- 外层采用特种隔热纤维,内层全棉材质,柔软、舒适且吸汗兼具极高的防切割、抗撕裂和耐磨的特点,易戴易脱,不分左右手设计
- 手套可清洗以延长寿命,并且不会降低耐热性能
- 耐高温350°C

推荐领域



指尖加强



虎口加强

H7-C1000

CE EN 388 122X EN 407 X1XXXX 风险类别 III

结构	针数	材质	长度	尺码	颜色	包装
针织	7针	全棉	26CM	10号	白	50副/箱
针织	7针	全棉	40CM	10号	白	50副/箱

产品特点

- 内外双层均为100%优等棉,舒适、吸汗
- 不分左右手设计,易戴易脱
- 耐高温100°C

推荐领域



指尖加强



虎口加强